

OFFICYNAL

II ETAP

Z dbałością o przestrzenną harmonię i z szacunkiem do istniejących form architektonicznych stworzyliśmy Officynę, wierząc, że piękno Wrzeszcza zostanie zachowane, a inwestycja przyczyni się do dalszego rozwoju dzielnicy i jej społeczności.

AYFAENA
OFNOI
EAIYA
NFOA

AYFAENA
AYFAENA





przeznaczenie:	biura
klasa obiektu:	A
planowany termin ukończenia inwestycji:	IV kw. 2021 r.
ilość kondygnacji:	5 naziemnych 1 podziemna
powierzchnia NLA:	6.804,3 m²
powierzchnia GLA:	7.311,4 m²
powierzchnia typowego piętra:	ok. 1.770 m²
ilość miejsc parkingowych:	73 podziemnych 9 naziemnych
certyfikacja:	precertyfikacja LEED Gold

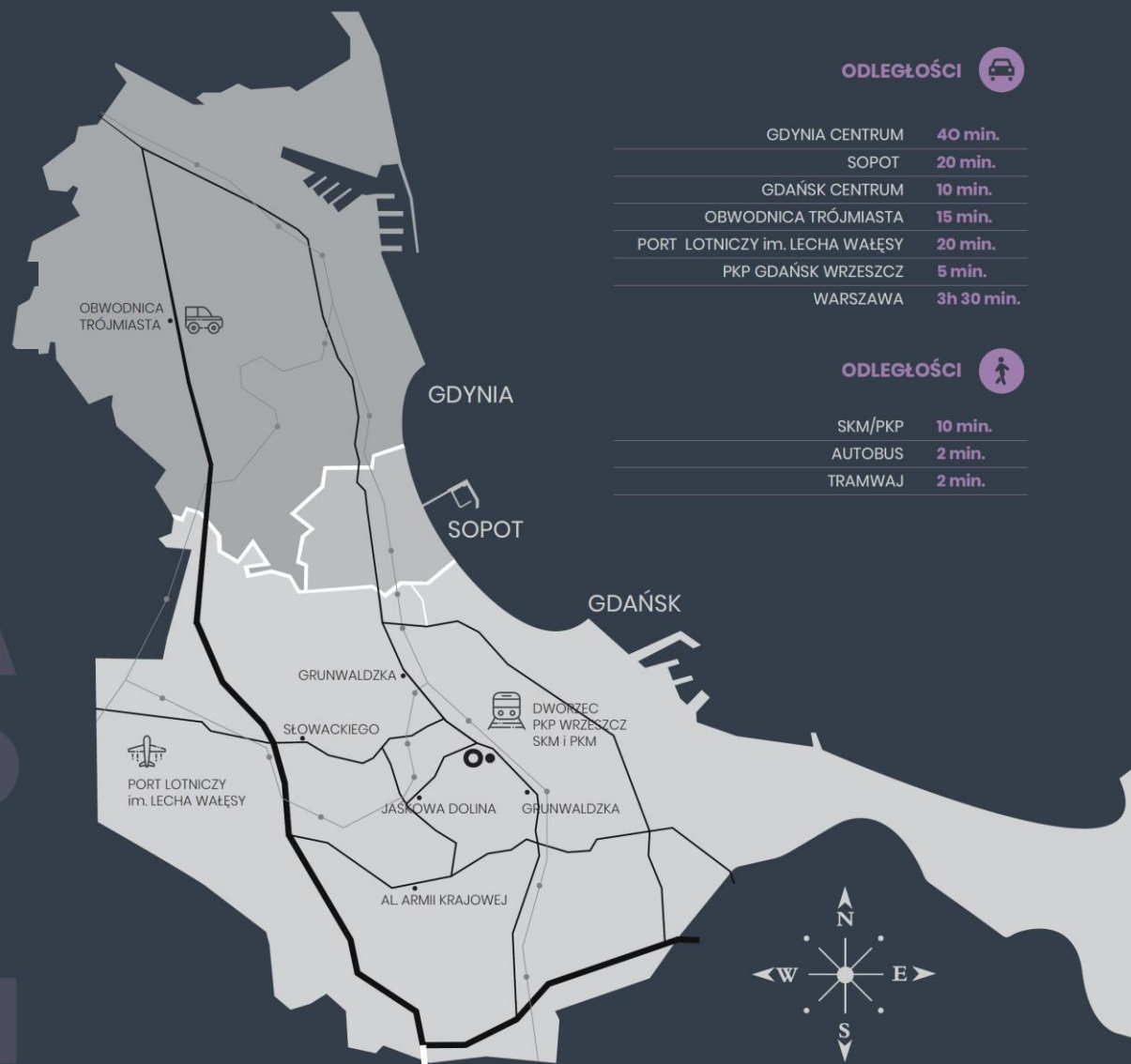
• LOKALIZACJA

ODLEGŁOŚCI

GDYNIA CENTRUM	40 min.
SOPOT	20 min.
GDAŃSK CENTRUM	10 min.
OBWODNICA TRÓJMIASTA	15 min.
PORT LOTNICZY im. LECHA WAŁĘSY	20 min.
PKP GDAŃSK WRZESZCZ	5 min.
WARSZAWA	3h 30 min.

ODLEGŁOŚCI

SKM/PKP	10 min.
AUTOBUS	2 min.
TRAMWAJ	2 min.



• STANDARD WYKOŃCZENIA BUDYNKU



Wydajna wentylacja i klimatyzacja



Okna uchylne



Bezpieczeństwo danych (generator + UPS)



Całodobowa ochrona

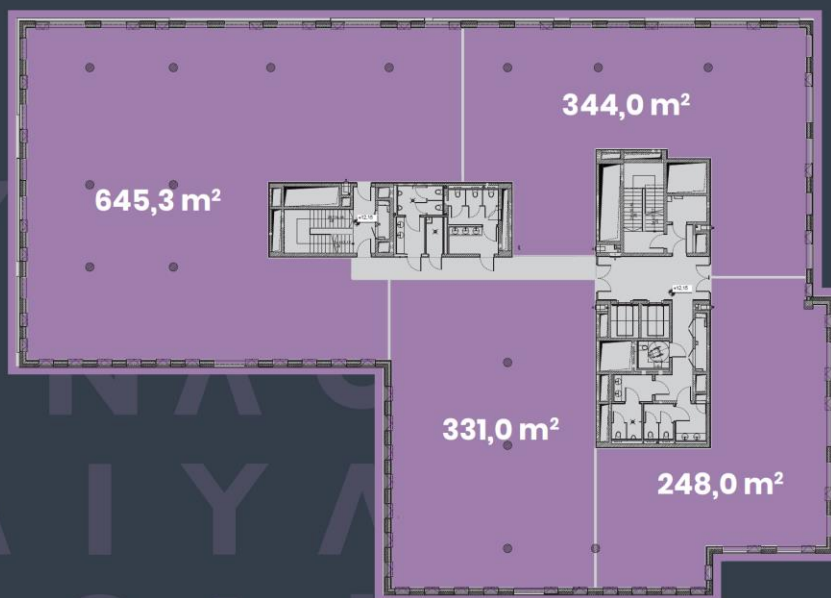


Taras na piętrze +4



Infrastruktura dla rowerzystów

• PRZYKŁADOWY PODZIAŁ POWIERZCHNI



• PRZYKŁADOWA ARANŻACJA

